

③ 教職員

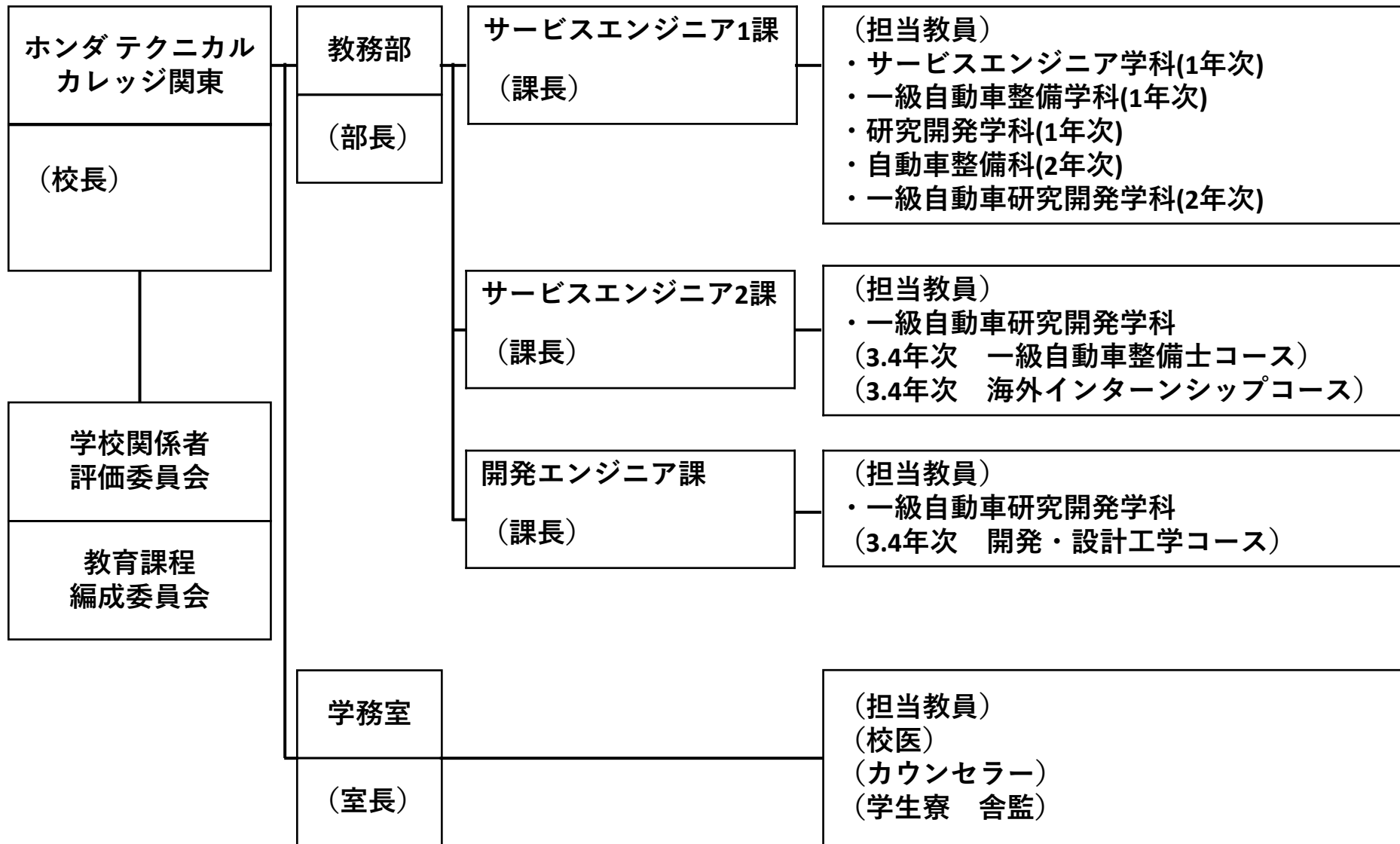
■ 教職員数（職名別）

2022年4月1日現在

（単位：人）

職名	専任	兼任	計
校長	1		1
教頭			0
教員	48	5	53
職員	11		11
学生寮舎監		5（交代制）	5
校医		1	1
カウンセラー		1	1
計	60	12	72

教職員の組織



■ 教育の専門性

2022年4月1日現在

(単位：人)

	総数	国家一級 自動車整備士	国家二級 自動車整備士	職業訓練指導員
サービスエンジニア1課 教員	29	9	20	10
サービスエンジニア2課 教員	9	8	1	1
開発エンジニア課 教員	15		2	1