

Part.2 College Guide

# 知的体験を

本校はズバリ! Hondaが母体の自動車大学校です。  
 なので、いわずもがな  
 Hondaとの深いつながりがあります。  
 実際にHondaに所属する現役のエンジニアから、  
 プロフェッショナルな技術を直接学べます。  
 それだけでなく、  
 最新のテクノロジーに触れたり、  
 現場の最前線の空気に触れたりと、  
 多くの知的体験が  
 あなたの成長を促すのです。



## Hondaのエンジニアから学ぶ



△ 宮川 純 先生

Hondaへ入社し、四輪製造部門や研究開発部門で活躍。研究開発部門では、ブレーキの設計を担当。その後、シャシ全体を取りまとめるプロジェクトリーダーとして多くの車の開発を行う。学園では、車両設計に関わる基礎知識の指導を行い、モノづくりの魅力を伝える。



△ 勝沼 敦 先生

ホンダ テクニカルカレッジ 関西を卒業後、民間車検場へ就職。国内全メーカーの車両整備に携わり、整備士としての知識・技術を磨く。同時に働きながら一級小型自動車整備士資格を取得。学園では、現場で即戦力となる整備士の育成・指導を行う。



△ 馬淵 健太 先生

Hondaへ入社後、二輪車の研究開発部門で開発テスト業務を担当。学園では、自動車の基礎と二輪車の整備技術の指導、各種資格取得の指導を行っている。

先生は最前線で活躍していたHondaのエンジニア。現場の知恵を存分に活かした授業を提供します。



## Hondaのテクノロジーに触れる

- 最新のクルマを教材として提供
- 就職先に直結する教育を展開
- 最新テクノロジーを体験



将来のモビリティ技術と社会の変化に対応する柔軟性、実際の現場で必要とされる知識・技術を習得するため、Hondaとの深いつながりを教育に生かす取り組みをしています。

## Hondaの現場で最前線の空気に触れる

将来、自分が何をやりたいのかを知るためには、現場に赴き、現場を見て、現実を知ること(三現主義)。自動車に関わる、Hondaの現場を見ることが出来ます。

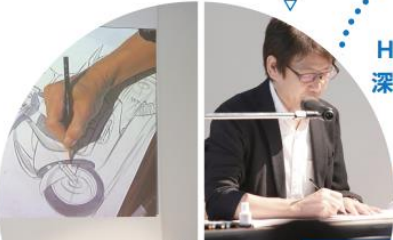
- Hondaの現場を見る・知る
- サーキットでレースを観る
- 同好会活動で実践する



特別講話(当時)  
 (株)本田技術研究所 デザインセンター  
 モーターサイクルデザイン開発室長 川和 聡さん

トップセミナー(当時)  
 (株)本田技術研究所  
 常務取締役 松尾 歩さん

## Hondaとの深いつながり



明日のHondaを担うエンジニアを育成すること。ホンダ学園だからこそできる教育機会を提供しています。



- 最前線を体験できる機会
- 現場を知る特別講話
- Hondaの今を知る

# 拡げる

# 学校行事・課外活動への取組状況

## Part.2 College Guide



HTEC R&M同好会



オフロード同好会



EV同好会 / エコラン同好会



レストア同好会



オートバイ同好会



Formula SAE同好会



バドミントン同好会



ダンス同好会



ガーデニング同好会

※上記以外の同好会もございます。

本校にはさまざまな  
同好会活動があります。  
単に授業を受けるだけでなく、  
没頭できるものを持つことで  
新しい何かが見えてくるもの。  
さあ、大いに遊び、大いに学ぼう！  
プライベートだって、君にとっての  
大切な学びの場なのです。



洗車同好会



四輪整備同好会



二輪整備同好会



# プライベートを楽しむ

Enjoy! Enjoy! Enjoy!

## 年間行事予定

\* 行事は予定です。時期や内容が変わる場合があります。

月	行事内容	自動車整備科			自動車整備留学生科			一級自動車研究開発学科				
		1年	2年	3年	1年	2年	3年	1年	2年	3年	4年	
4	入学式	○			○			○				
	前期始業式	○	○		○	○		○	○	○	○	
	オリエンテーション	○	○		○	○		○	○	○	○	
	定期健康診断	○	○		○	○		○	○	○	○	
	安全運転基礎講習	○			○			○				
	安全運転講習(鈴鹿)											
	防災訓練	○	○		○	○		○	○	○	○	
インターンシップ(4年生)											○	
5	体育祭	○	○		○	○		○	○	○	○	
	校外研修									○※3		
6	保護者学校見学会	○	○		○	○		○	○	○	○	
	献血	○	○		○	○		○	○	○	○	
	卒業生講話	○			○			○				
7	接客講話		○			○						○
	内定先企業実習		○			○						
8												
9	防災訓練	○	○		○	○		○	○	○	○	
	FSAE 日本大会											
	期末試験	○	○		○	○		○	○	○	○	
	献血	○	○		○	○		○	○	○	○	
	学園祭	○	○		○	○		○	○	○	○	
10	後期始業(第2オリエンテーション)	○	○		○	○		○	○	○	○	
	企業実習											
	就職進路説明会	○			○					○※3		
	損害保険募集人資格講習・試験	○			○			○				
インターンシップ(4年生)											○	
11	コース選択研修		○			○			○			
	就職企業説明会	○			○					○		
	安全運転講習(鈴鹿)	○			○※1			○				
	応急救護講習	○			○※1			○				
	アーク溶接講習									○※3		
ガス溶接講習									○※3			
12	ジョブパス検定試験※1	○	○		○	○		○	○	○	○	
	就職先企業セミナー(ホンダ学園賛助企業)	○			○					○		
	基礎講話※2(放課後実施)	○	○		○	○		○	○	○	○	
1	特別講話トップセミナー	○	○		○	○		○	○	○	○	
2	期末試験	○	○		○	○		○	○	○	○	
	ホンダ四輪サービスエンジニア3級試験		○			○			○			
	ホンダ四輪サービスエンジニア2級試験									○※4		
	危険物講習・資格試験	○			○			○		○		
3	卒業式		○			○						○
	後期終業式	○			○	○		○	○	○		
	自動車整備士登録試験		○		○	○			○		○	

※1:希望者対象

※2:バッテリー、プラグ、オイル等を実施する内容は年度により変わります。希望受講制です。

※3:自動車研究開発コース選択者対象

※4:一級自動車整備士コース選択者対象

## ボランティア活動

### 【活動の目的】

社会貢献の心と行動力を育む

### ● 市内清掃活動（年2回実施）



### ● 献血活動（年2回実施）



### ● 海岸清掃活動（年1回実施）



校地面積 21,289m<sup>2</sup>

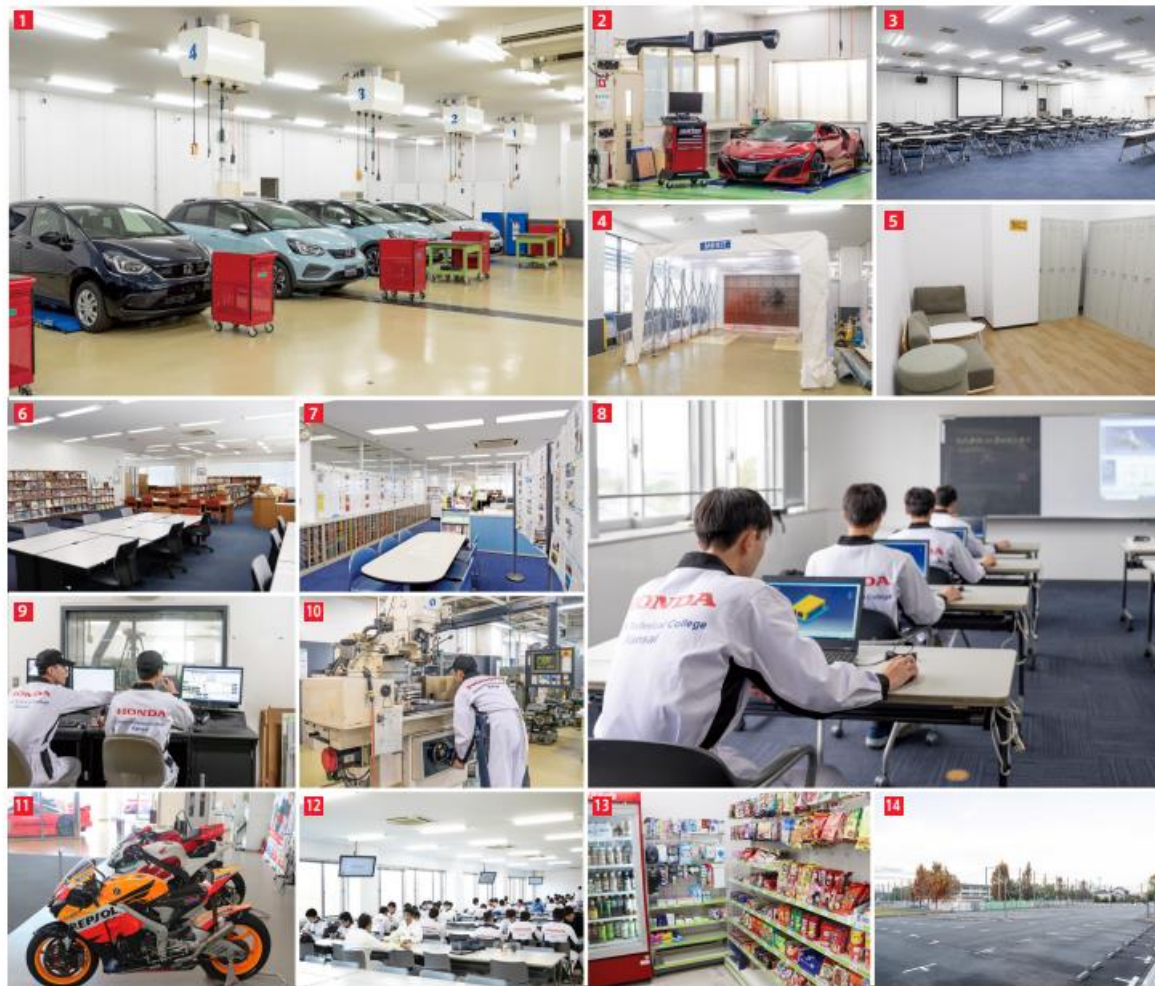
校舎床面性 15,617m<sup>2</sup>



# Facilities・Equipment

施設・設備

最新設備が整った広い実習場に、  
Hondaが誇る車・バイクの教材車が贅沢に並ぶ。  
充実の現場で、みなさんの成長をサポートします！



1. 実習場 / 2. ホイールアライメントテスト / 3. プレゼンテーションホール / 4. 塗装ブース / 5. 女子更衣室 / 6. 図書室 / 7. 就職相談室 /  
8. CATIA実習室(開発設計ソフト) / 9. ベンチテスト室 / 10. モノづくりエリア / 11. エントランス / 12. 食堂 / 13. 売店 / 14. 学生・教職員用 駐車場・駐輪場